



## CONSIGNES DE SÉCURITÉ

- Lisez attentivement le mode d'emploi avant la première utilisation de votre appareil et conservez-le : Une utilisation non conforme au mode d'emploi dégagerait le fabricant de toute responsabilité.
- Cet appareil ne doit pas être utilisé par les enfants.
- N'utilisez pas votre appareil s'il ne fonctionne pas correctement. S'il a été endommagé, faites le obligatoirement réparer par nos services.
- Cet appareil n'est pas étanche, et le fabricant décline toute responsabilité en cas d'utilisation en milieu humide.

## AVERTISSEMENT

- Au démarrage, il se peut que votre appareil émette des flashes rouges : Ceci signifie que vos batteries arrivent à leur limite et qu'il faut impérativement les mettre à recharger.
- Une utilisation autre que celle notée dans cette notice décharge le fabricant.
- Avant toute utilisation, rechargez vos batteries.
- **ATTENTION :**  
**Avant de déballer le circuit, veuillez noter que certains composants sont sensibles à l'électrostatisme : Évitez donc tout contact avec les composants présents sur le circuit.**
- **AVANT de faire quoique ce soit, lisez cette notice jusqu'au bout.**

## SAV

Pour votre sécurité, n'utilisez pas d'accessoire ou de pièce de rechange, autres que ceux fournis par notre enseigne.

## CONTENU DU KIT

- Votre kit My Airsoft Game contient :
- 1 Carte électronique prémontée
  - 6 Leds 5mm [3 couleurs]
  - 6 Holders de led noir Ø 8mm
  - 1 Bouton poussoir Ø 25mm
  - 1 Coupleur de pile 9V
  - 2 câbles

## MONTAGE

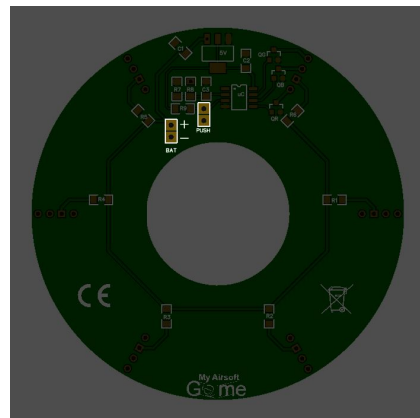
### PREMIÈRE ÉTAPE : Les câbles

Soudez l'alim 9V et les 2 câbles qui serviront à relier le bouton poussoir au circuit.

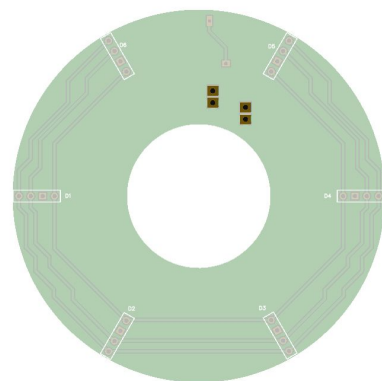
Contrairement aux câbles qui n'ont pas de règle particulière à respecter, l'alim doit impérativement suivre la règle suivante :

- Fil ROUGE sur le +
- Fil NOIR sur le -

L'alimentation et les 2 câbles sont à souder aux emplacements suivants :



Les points de soudure sont donc à faire sur cette face :



### DEUXIÈME ÉTAPE : Les leds

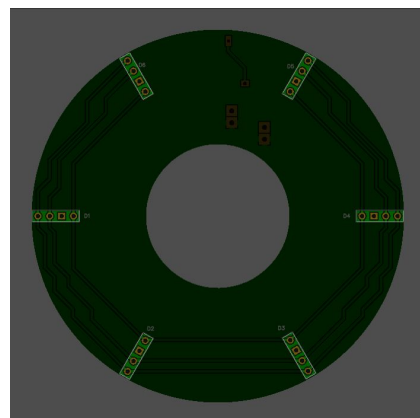
Montez les leds sur les 6 emplacements placés sur l'extérieur du circuit circulaire mais **NE LES SOUDEZ PAS**.

Pour cela, vous noterez que les pattes des leds ont des longueurs différentes. Ce qu'il faut retenir, c'est que la patte la plus longue rentre dans l'emplacement rectangulaire.



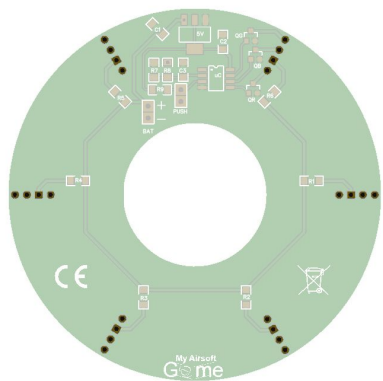
*La patte la plus longue rentre dans le 3ème emplacement.*

Les pattes des leds rentrent dans le circuit depuis cette face :



NOTICE DE MONTAGE  
La borne de conquête

Vous ferez donc vos points de soudure sur cette face :



Ainsi les leds se retrouvent sur la face opposée aux composants et opposée aux 4 câbles que vous avez précédemment soudés.

**Avant de souder les leds**, il est IMPÉRATIF de percer le boîtier qui doit recevoir l'ensemble. Vous aurez donc 6 trous de Ø 8mm (pour les 6 leds+holders) et un trou de Ø 25mm (pour le bouton poussoir).

**UNE FOIS PERCÉ**

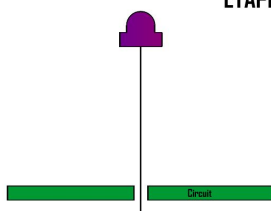
Placez l'ensemble [circuit + leds insérées **mais non soudées**] dans les trous précédemment percés. Placez les holders autour des leds et enfoncez le tout pour monter, en force, l'ensemble sur votre boîtier. Cette opération vous permet de définir la bonne longueur de patte avant soudure des leds.



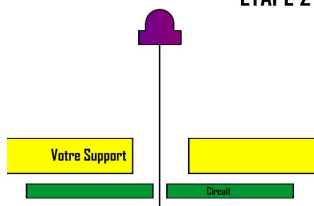
Une led et son holder

Une fois les 6 leds en place, vous pouvez les souder sur le circuit.

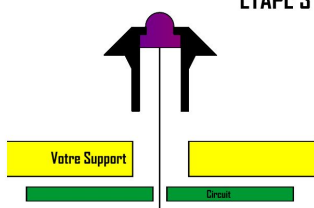
ETAPE 1



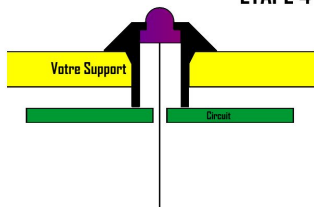
ETAPE 2



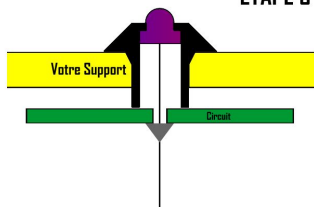
ETAPE 3



ETAPE 4



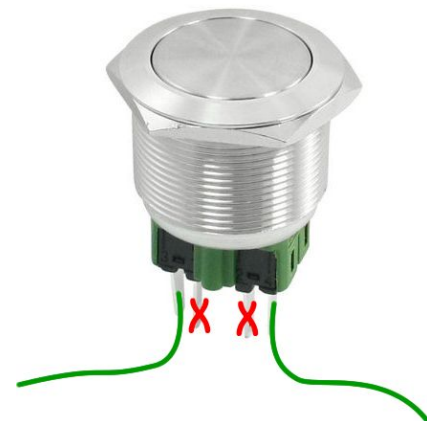
ETAPE 5



**DERNIÈRE ÉTAPE : Le bouton**

Mise en place du bouton poussoir et connection des câbles.

ATTENTION de bien faire le contact entre les vis du bouton et la partie dénudée des câbles.



Il ne vous reste à présent plus qu'un dernier point, la mise sous tension du kit et son utilisation.

**CA NE FONCTIONNE PAS ?**

<ul style="list-style-type: none"> <li>Batterie connectée, l'appareil ne démarre pas.</li> </ul>	<ul style="list-style-type: none"> <li>Vérifiez le sens de connection Rouge = + Noir = -</li> <li>Vérifiez le bon état des soudures</li> </ul>
<ul style="list-style-type: none"> <li>Les leds restent tout le temps allumées faiblement d'une couleur.</li> </ul>	<ul style="list-style-type: none"> <li>Vous avez certainement grillé un composant sensible à l'électrostatisme. Nous contacter.</li> </ul>
<ul style="list-style-type: none"> <li>Au démarrage, les LEDs clignotent très rapidement en violet.</li> </ul>	<ul style="list-style-type: none"> <li>Vérifiez les câbles du bouton. Il doit y avoir un contact involontaire.</li> </ul>

Pour toute question ou renseignement complémentaire, vous pouvez nous écrire à l'adresse suivante :

[Contact@MyAirsoftGame.com](mailto:Contact@MyAirsoftGame.com)

Ou pour un meilleur suivi, nous contacter directement depuis votre compte client sur notre boutique

[www.MyAirsoftGame.com](http://www.MyAirsoftGame.com)

